

Was ist zu tun, wenn ich mein Kennwort vergessen habe?

Wenn Sie Ihr Kennwort vergessen haben, registrieren Sie sich bitte nicht ein zweites Mal, sondern drücken Sie den Schalter „Kennwort vergessen?“



Zum ersten Mal beim Tennispark Bielefeld ?

Einstieg für registrierte Spieler

Bitte melden Sie sich mit Ihrem Nachnamen und Ihrem Passwort an!

Nachname:

Passwort:

Wenn Sie eine Stunde buchen wollen, dann müssen wir Sie bitten, sich zuerst bei uns zu registrieren!
Die Registrierung ist sehr einfach und **kostenlos!**

Für Fragen, Wünsche oder Kritik sind wir für Sie über unser Kontaktformular oder telefonisch unter
> **Telefon 0521 9774 999** - Frau Becker (von 9 - 11 und von 15 - 17 Uhr)
oder
> **Telefon 0521 32973 04** oder **0171 6708 160** - Peter Kruse (von 8 - 13 und von 15 - 19 Uhr) erreichbar.

oder senden sie eine Email an tennishalle-muehlenweg@hotmail.com

oder schreiben Sie an

Tennishalle Mühlenweg
Elverdisser Str. 29 a
33729 Bielefeld

Wir ersuchen bereits registrierte Kunden sich **nicht ein zweites mal** zu registrieren, sondern den Schalter **Kennwort vergessen** zu wählen oder über unser **Kontaktformular** mit uns Kontakt aufzunehmen.

Geben Sie Ihren Namen und Ihre E-Mail-Adresse an, damit Ihnen das neue Kennwort zugeschickt werden kann.

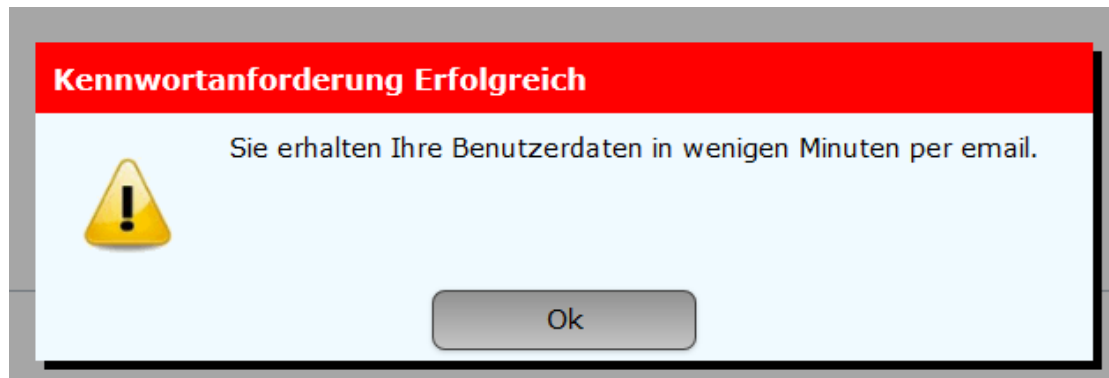
Neues Kennwort anfordern - Tennispark Bielefeld

Name:

Vorname (Optional):

E-Mail:

Wir senden Ihnen Ihr Kennwort an Ihre Emailadresse!



Das neue Kennwort wird Ihnen zugeschickt und Sie können sich wie gewohnt einloggen.

neues Kennwort



tennishalle-muehlenweg@hotmail.com [Der Kontaktliste hinzufügen](#)
An: Sibylle Brandstätter ↕

Sehr geehrte Frau Sibylle Brandstätter

Ihre Benutzerdaten lauten wie folgt:

Benutzername (Nachname): **Brandstätter**

Passwort: **Mq83Gk**

Falls Sie Fragen zur Reservierung haben, stehen wir Ihnen gerne telefonisch zur Verfügung. (Tel. 0521 32973 04)

Mit sportlichen Grüßen

Ihr Team vom Tennispark Bielefeld